

月旭 Xtimate® G-10 色谱柱

《2015版中国药典》抗生素项下高分子聚合物测定出现问题？

柱效不满足
药典要求

拖尾不满足
药典要求

高聚物与主峰谷高比
不满足药典要求

色谱柱测试结果
难以重现

▶ 色谱柱介绍

月旭科技经过严格的色谱柱工艺研究，全新推出符合《2015版中国药典》要求的Xtimate®G-10 色谱柱。该色谱柱是月旭科技基于《2015版中国药典》中关于β-内酰胺类抗生素中高分子杂质的分析而专门开发的专用色谱柱，适合于《2015版中国药典》中规定的阿莫西林高分子聚合物、头孢拉定高分子聚合物、头孢曲松钠高分子聚合物和头孢他啶高分子聚合物等多种抗生素的高分子聚合物的测定。Xtimate®G-10对球状蛋白质和葡聚糖的分级分子量范围均小于700。

Welch Xtimate®G-10, 14×400mm ▶



◀ Welch Xtimate®G-10, 14×300mm

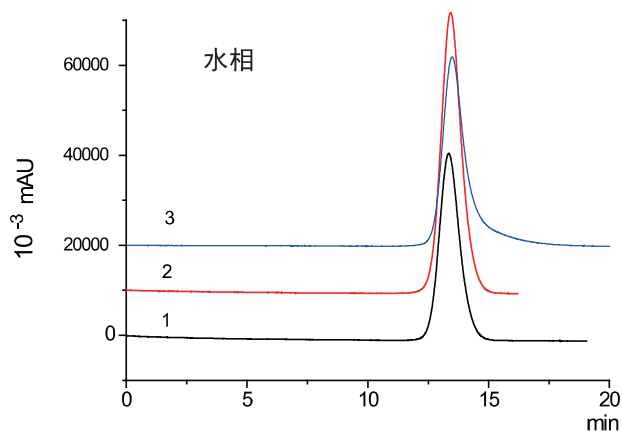
▶ 色谱柱特点及填料性能参数

- ❖ 稳定性好
- ❖ 重现性高
- ❖ 柱效高
- ❖ 拖尾适中
- ❖ 谷高比符合要求

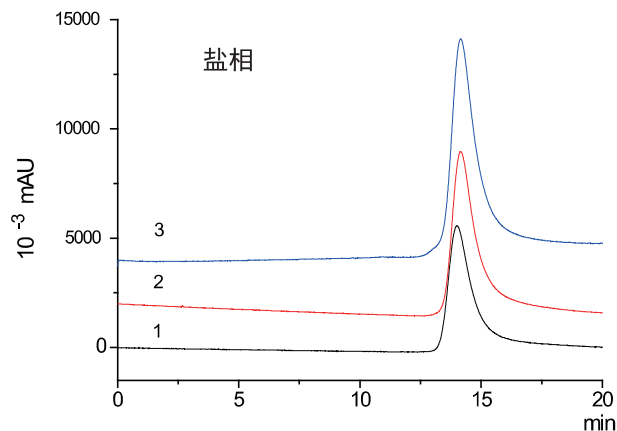
填料类型	G-10凝胶
粒径	40-120μm
密度	2-3ml/g
排阻限	700

► Xtimate® G-10 色谱柱重现性考察

以《2015版中国药典》阿莫西林为例，取三根规格为14×300mm的G-10色谱柱进行实验。

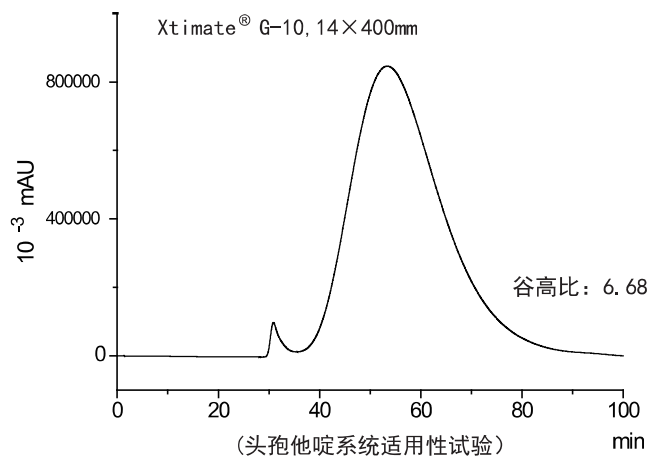
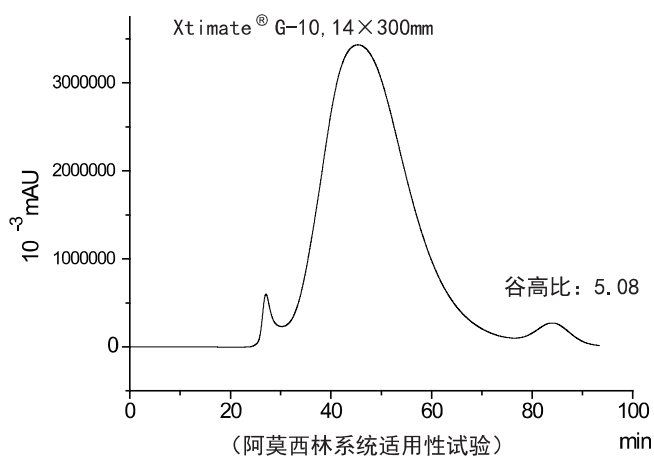


序号	柱效 (N)	拖尾因子 (Tf)
1	1144	1.13
2	1167	1.11
3	1117	1.16



序号	柱效 (N)	拖尾因子 (Tf)
1	1078	1.85
2	1182	1.90
3	1038	1.81

► 《2015版中国药典》典型应用案例



► 规格型号

货号	规格
00110-00153	Xtimate® G-10, 14×300mm
00110-00154	Xtimate® G-10, 14×400mm

如果您有任何疑问，欢迎您联系我们，我们将为您提供最佳解决方案。

