

测试报告

样品信息			
样品名称	葡萄糖、果糖	编号	W20120529-001
样品重量	/	剂型	/
收样日期	20120529	测试期间	20120601
样品描述	白色粉末		
测试需求			
测试成分	含量测定		
参考标准			
参考标准		标样	
仪器信息			
测试仪器	高效液相色谱仪	仪器型号	安捷伦 1260
环境湿度	60%	环境温度	25°C

● 色谱条件:

声明:除非另有说明,此报告结果仅对该测试样品负责。本报告未经公司许可,不可复制。

Add:上海市张江高科技园区爱迪生路 326 号 B102 室

Tel:86-021-51320401

邮编: 201203

E-mail:zoujiaoben@welchmat.com

色谱柱:	月旭 Xtimate™ Sugar-H, 8 μ m, 7.8 × 300mm
流动相:	0.04M 磷酸水溶液
检测波长:	200nm
柱温:	50°C
流速:	0.5mL/min
进样量:	20μl
注意事项:	无

- 流动相配制:

精密量取磷酸 3.84mL, 加水 1000mL, 摇匀。

- 样品处理方法:

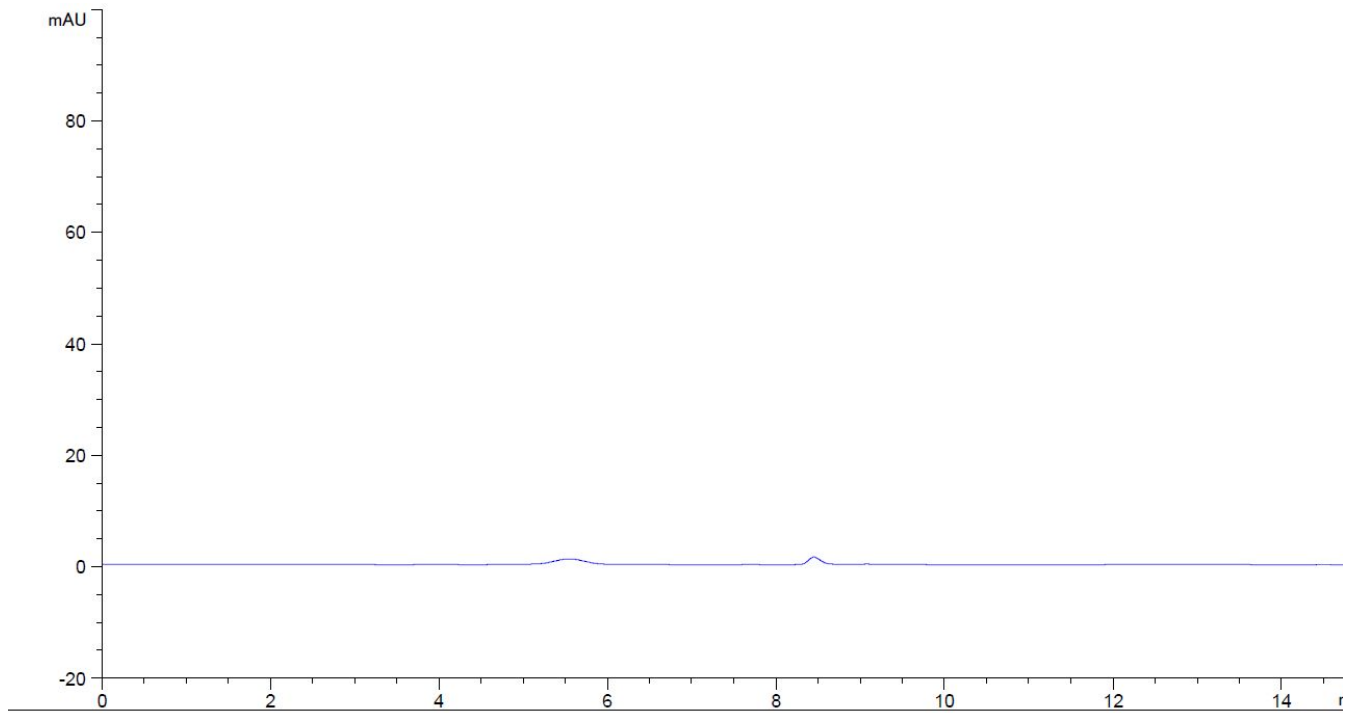
样品 1: 混合溶液。称取葡萄糖 250mg、果糖 250mg, 加水溶解定容到 10mL。精密量取 1mL, 用流动相稀释到 10mL。

样品 2: 称取葡萄糖 62.5mg, 用流动相溶解定容到 25mL。

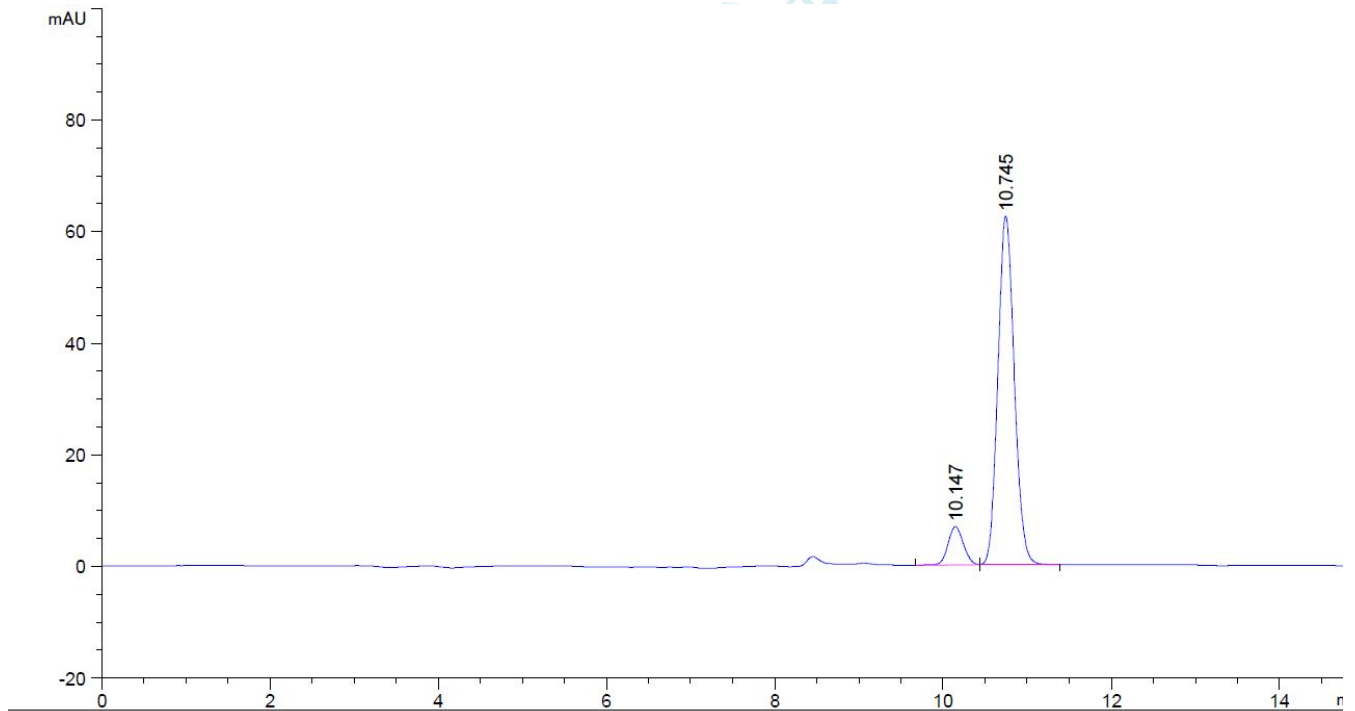
样品 3: 称取果糖 62.5mg, 用流动相溶解定容到 25mL。

- 谱图和数据:

1. 溶剂空白



2. 混合溶液



保留时间 [min]	k'	峰面积 [mAU*s]	峰高 [mAU]	对称 因子	峰宽 [min]	塔板数	分离度	选择性
10.147	-	87.92113	6.89027	0.90	0.1983	14500	-	-
10.745	-	848.47827	62.52758	0.87	0.2106	14424	1.72	1.06

3. 果糖

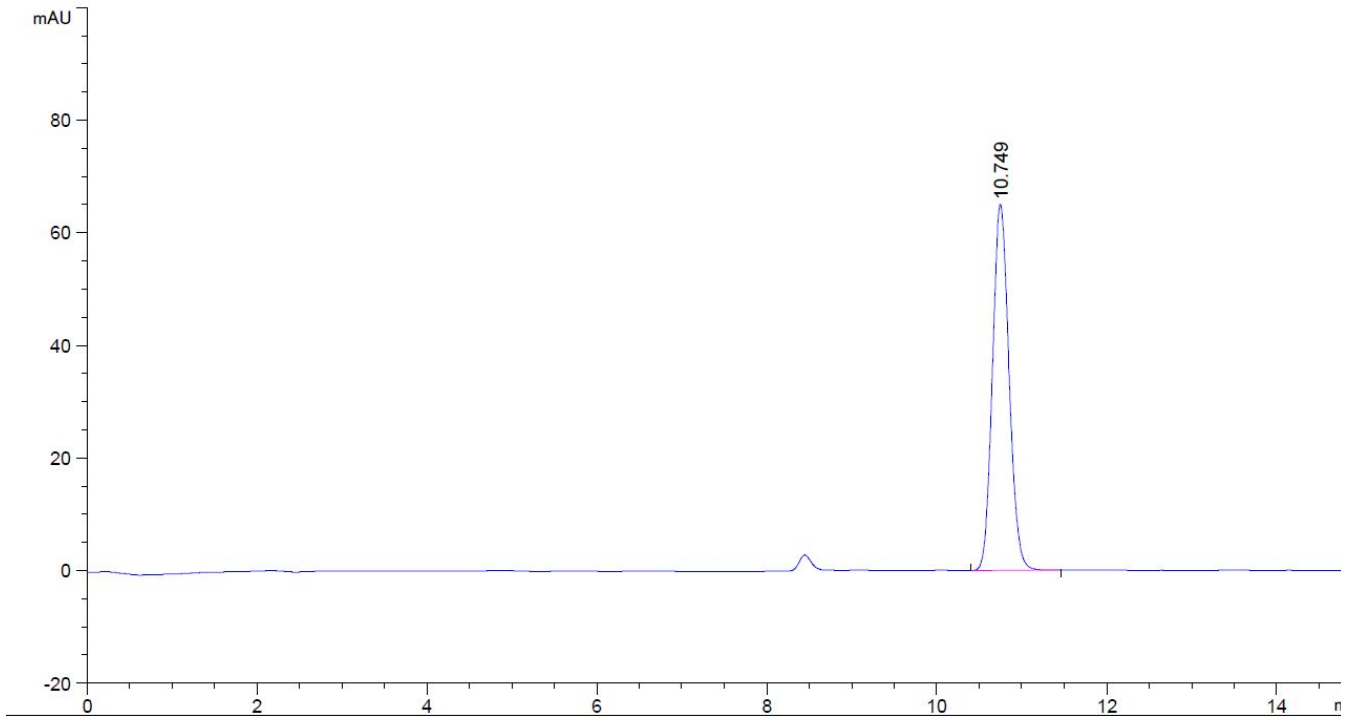
声明:除非另有说明,此报告结果仅对该测试样品负责。本报告未经公司许可,不可复制。

Add:上海市张江高科技园区爱迪生路 326 号 B102 室

Tel:86-021-51320401

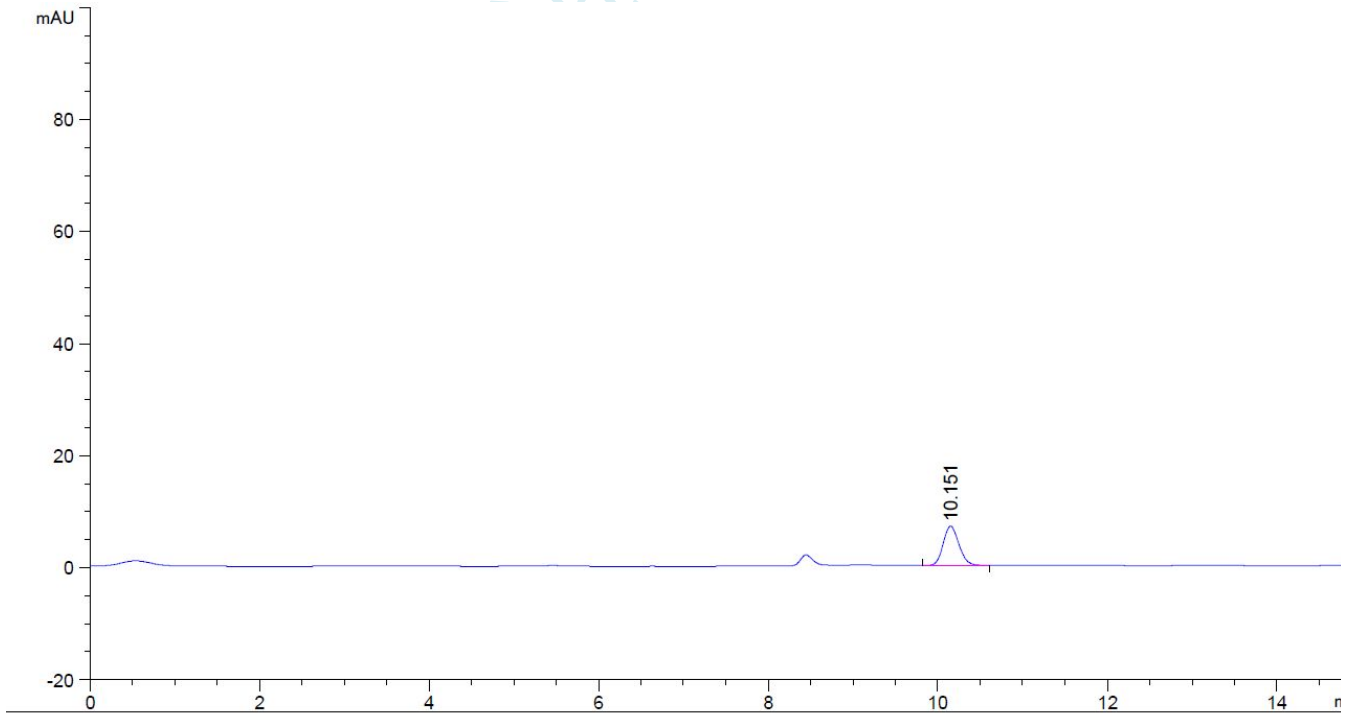
版号: 201203

E-mail:zoujiaoben@welchmat.com



保留时间 [min]	k'	峰面积 [mAU*s]	峰高 [mAU]	对称 因子	峰宽 [min]	塔板数	分离度	选择性
10.749	-	882.40869	65.02585	0.87	0.2096	14568	-	-

4. 葡萄糖



声明:除非另有说明,此报告结果仅对该测试样品负责。本报告未经公司许可,不可复制。

Add:上海市张江高科技园区爱迪生路 326 号 B102 室

Tel:86-021-51320401

版号: 201203

E-mail:zoujiaoben@welchmat.com

保留时间 [min]	k'	峰面积 [mAU*s]	峰高 [mAU]	对称 因子	峰宽 [min]	塔板数	分离度	选择性
10.151	-	90.42079	7.04826	0.85	0.2000	14269	-	-

报告签字

测试: 王承平

日期: 20120601

审核: 陈再洁

日期: 20120601

月旭科技