

## 测试报告

样品信息			
样品名称	酮缬氨酸钙	编号	W20120316-001
样品重量	/	剂型	/
收样日期	2012/03/16	测试期间	2012/03/16-03/27
样品描述	白色粉末		
测试需求			
测试成分	有关物质		
参考标准			
参考标准	中国药典高效液相检测法	标样	无
仪器信息			
测试仪器	高效液相色谱仪	仪器型号	安捷伦 1260
环境湿度	39%	环境温度	22℃

## ● 测试流程:

1. 酮缬氨酸钙供试品: 称取本品 10mg 置于量瓶中加水溶解至 10ml, 充分混匀, 过滤即得;
2. 开机测试;
3. 色谱图包括: 空白溶剂、有关物质供试品全图、有关物质供试品放大图;

## ● 色谱条件:

色谱柱:	月旭 Xtimate™ Sugar-H ( 7.8*300mm , 8μm )
流动相:	0.025mol/L 硫酸溶液
检测波长:	205nm
柱温:	50℃
流速:	1ml/min
进样量:	20μl
注意事项:	对进样量和溶解样品溶剂敏感

## ● 流动相配置:

0.025mol/L 硫酸溶液: 量取 1000ml 的纯水, 加硫酸试剂 1.35ml 充分混匀, 过滤即得;

## ● 样品处理方法:

酮缬氨酸钙供试品: 称取本品 10mg 置于量瓶中加水溶解至 10ml, 充分混匀, 过滤即得;

酮缬氨酸钙对照品: 量取供试品溶液 1ml 置于 100ml 的量瓶中加水稀释至刻度, 充分混匀, 过滤即得;

备注: 按检测要求, 色谱图采集时间为主峰保留时间的 3.5 倍, 消旋羟蛋氨酸钙理论塔板数不低于 2000, 色谱图如下。

## ● 谱图和数据:

声明:除非另有说明, 此报告结果仅对该测试样品负责。本报告未经公司许可, 不可复制。

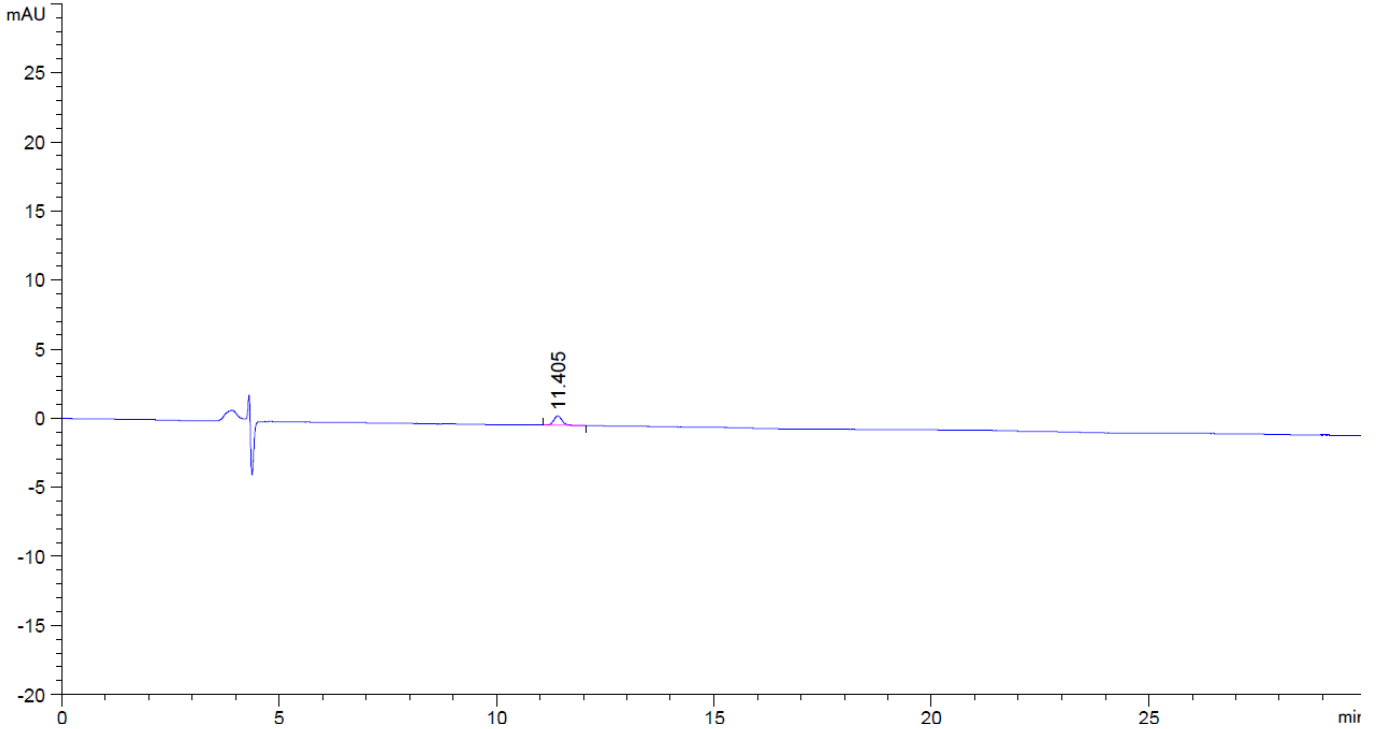
Add:上海市张江高科技园区爱迪生路 326 号 B102

邮编: 201203

Tel:86-021-51320401

E-mail:zaijiechen@welchmat.com

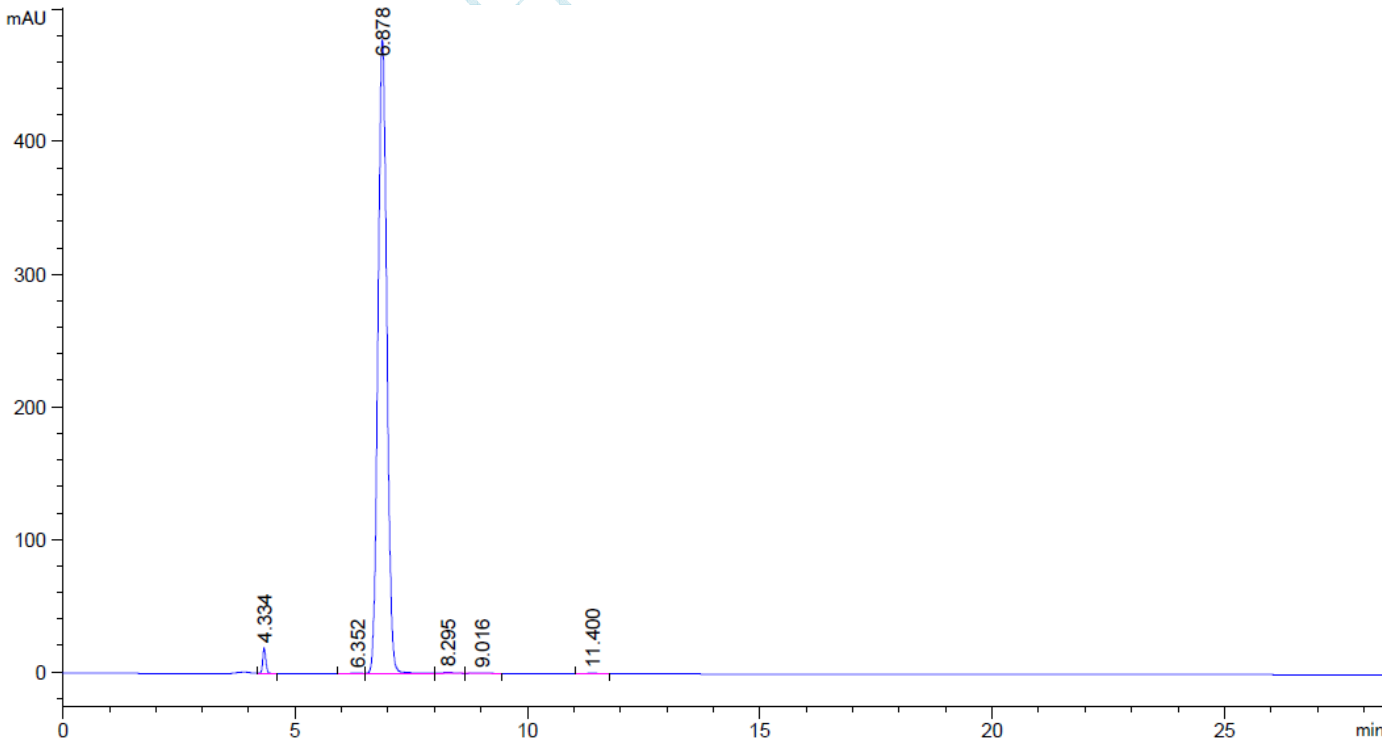
1. 空白溶剂



保留时间 [min]	k'	峰面积 [mAU*s]	峰高 [mAU]	对称 因子	峰宽 [min]	塔板数	分离度	选择性
11.405	-	9.03878	6.84655e-1	0.83	0.1950	18945	-	-

2. 有关物质供试品全图

P392B-08-01



声明:除非另有说明,此报告结果仅对该测试样品负责。本报告未经公司许可,不可复制。

Add:上海市张江高科技园区爱迪生路 326 号 B102

邮编: 201203

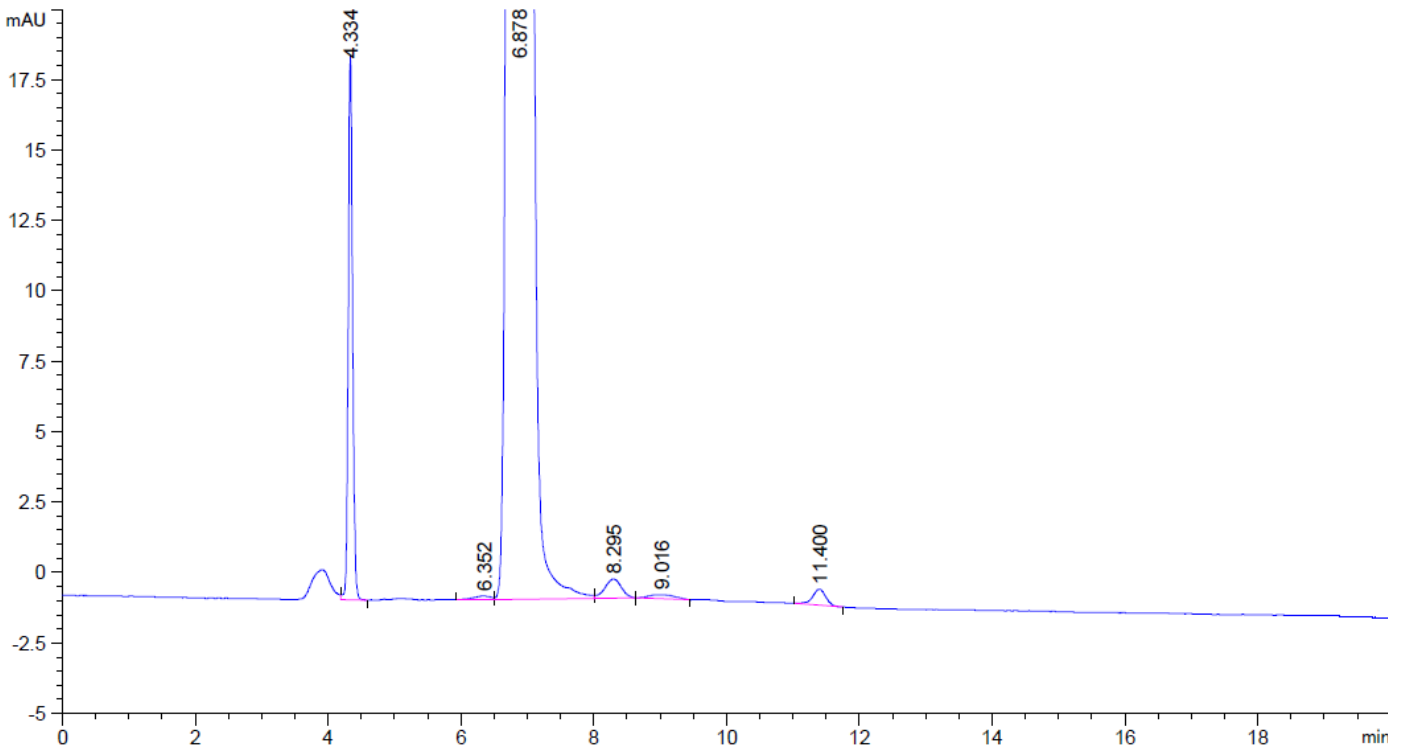
Tel:86-021-51320401

E-mail:zaijiechen@welchmat.com

保留时间 [min]	k'	峰面积 [mAU*s]	峰高 [mAU]	对称 因子	峰宽 [min]	塔板数	分离度	选择性
4.334	-	88.49799	19.31319	0.84	0.0683	22279	-	-
6.352	-	2.29607	1.24636e-1	1.84	0.3261	2103	6.01	1.47
6.878	-	6315.84766	478.01047	0.92	0.2044	6270	1.16	1.08
8.295	-	11.71679	6.77484e-1	1.05	0.2667	5358	3.54	1.21
9.016	-	4.00414	1.49661e-1	0.80	0.4367	2364	1.20	1.09
11.400	-	7.80466	5.68967e-1	1.07	0.2050	17132	4.37	1.26

### 3. 有关物质供试品放大图

P392B-08-01



保留时间 [min]	k'	峰面积 [mAU*s]	峰高 [mAU]	对称 因子	峰宽 [min]	塔板数	分离度	选择性
4.334	-	88.49799	19.31319	0.84	0.0683	22279	-	-
6.352	-	2.29607	1.24636e-1	1.84	0.3261	2103	6.01	1.47
6.878	-	6315.84766	478.01047	0.92	0.2044	6270	1.16	1.08
8.295	-	11.71679	6.77484e-1	1.05	0.2667	5358	3.54	1.21
9.016	-	4.00414	1.49661e-1	0.80	0.4367	2364	1.20	1.09
11.400	-	7.80466	5.68967e-1	1.07	0.2050	17132	4.37	1.26

声明:除非另有说明,此报告结果仅对该测试样品负责。本报告未经公司许可,不可复制。

Add:上海市张江高科技园区爱迪生路 326 号 B102

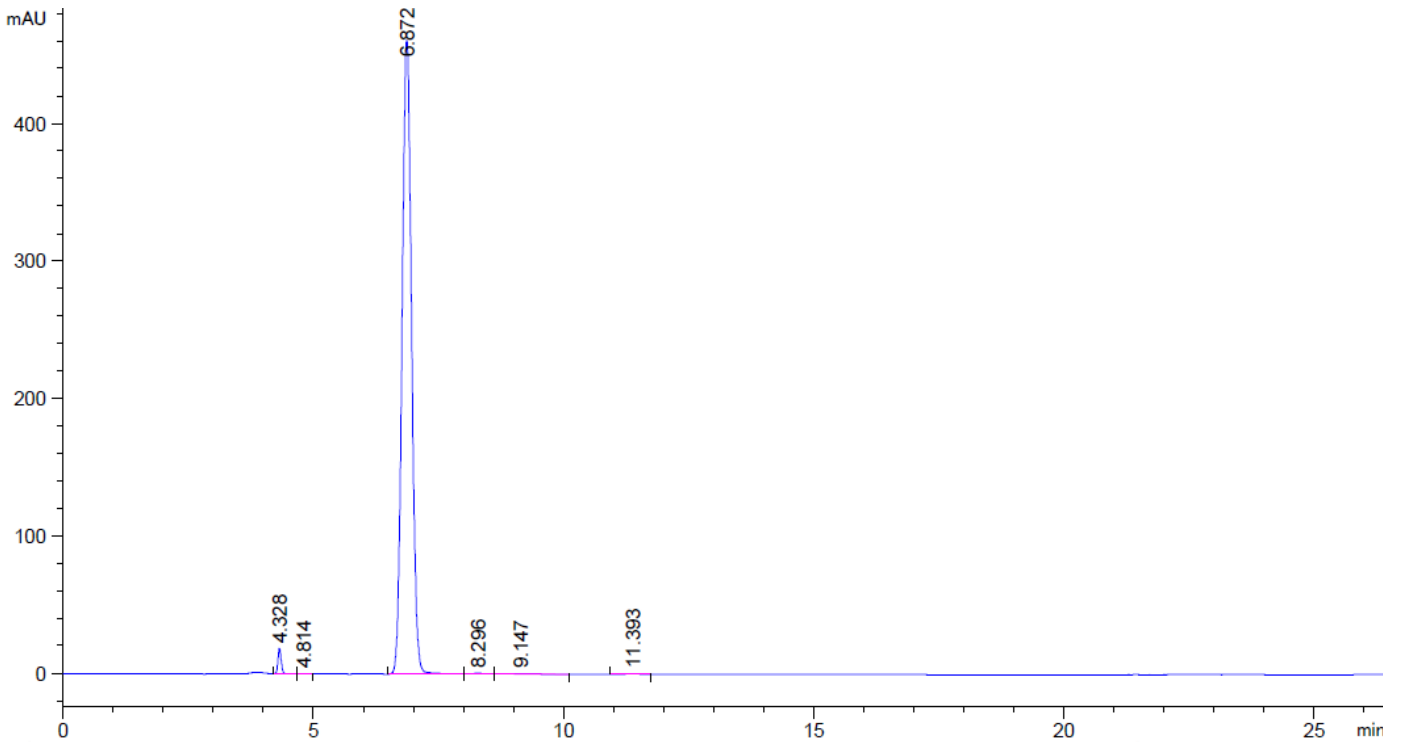
邮编: 201203

Tel:86-021-51320401

E-mail:zaijiechen@welchmat.com

4. 有关物质供试品全图

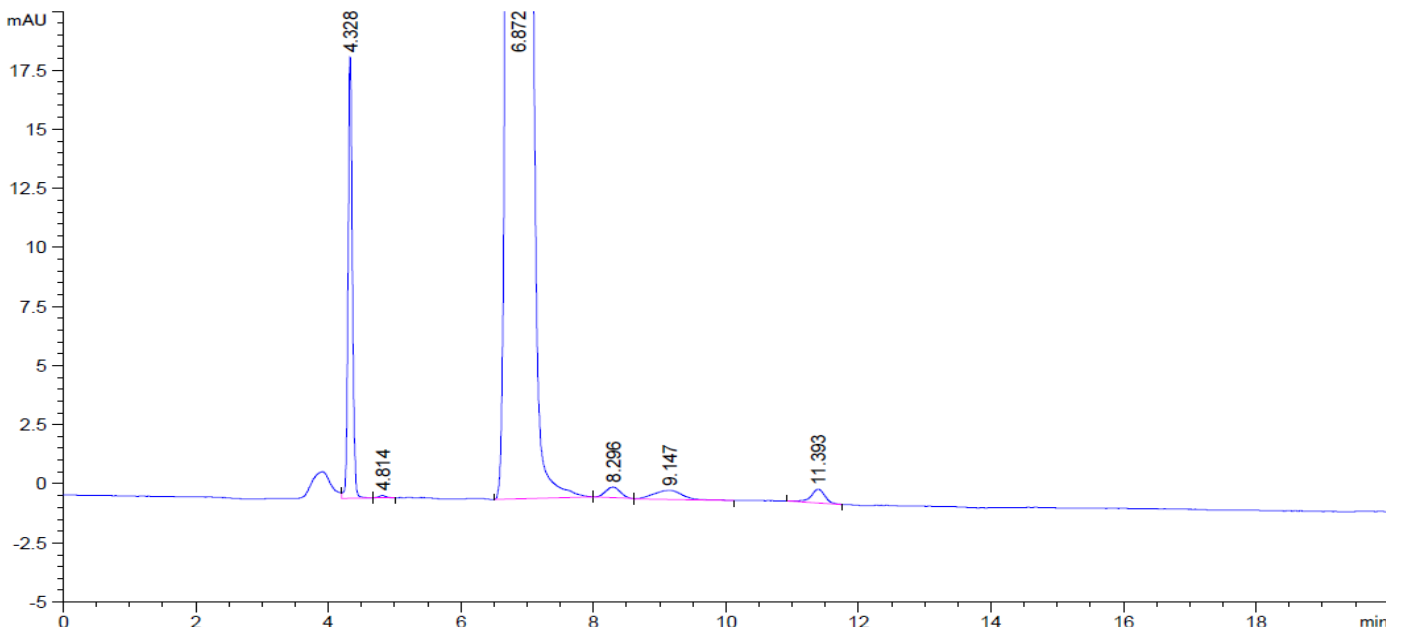
P392B-07-01



保留时间 [min]	k'	峰面积 [mAU*s]	峰高 [mAU]	对称 因子	峰宽 [min]	塔板数	分离度	选择性
4.328	-	84.58269	18.65451	0.85	0.0667	23335	-	-
4.814	-	8.24439e-1	1.07231e-1	0.92	0.1133	9993	3.17	1.11
6.872	-	6083.42383	461.64276	0.93	0.2042	6270	7.62	1.43
8.296	-	7.00721	4.57122e-1	0.95	0.2444	6382	3.73	1.21
9.147	-	11.24660	3.83111e-1	1.15	0.4633	2159	1.41	1.10
11.393	-	8.41703	5.86767e-1	1.11	0.2067	16837	3.94	1.25

5. 有关物质供试品放大图

P392B-07-01



声明:除非另有说明,此报告结果仅对该测试样品负责。本报告未经公司许可,不可复制。

Add:上海市张江高科技园区爱迪生路 326 号 B102

邮编: 201203

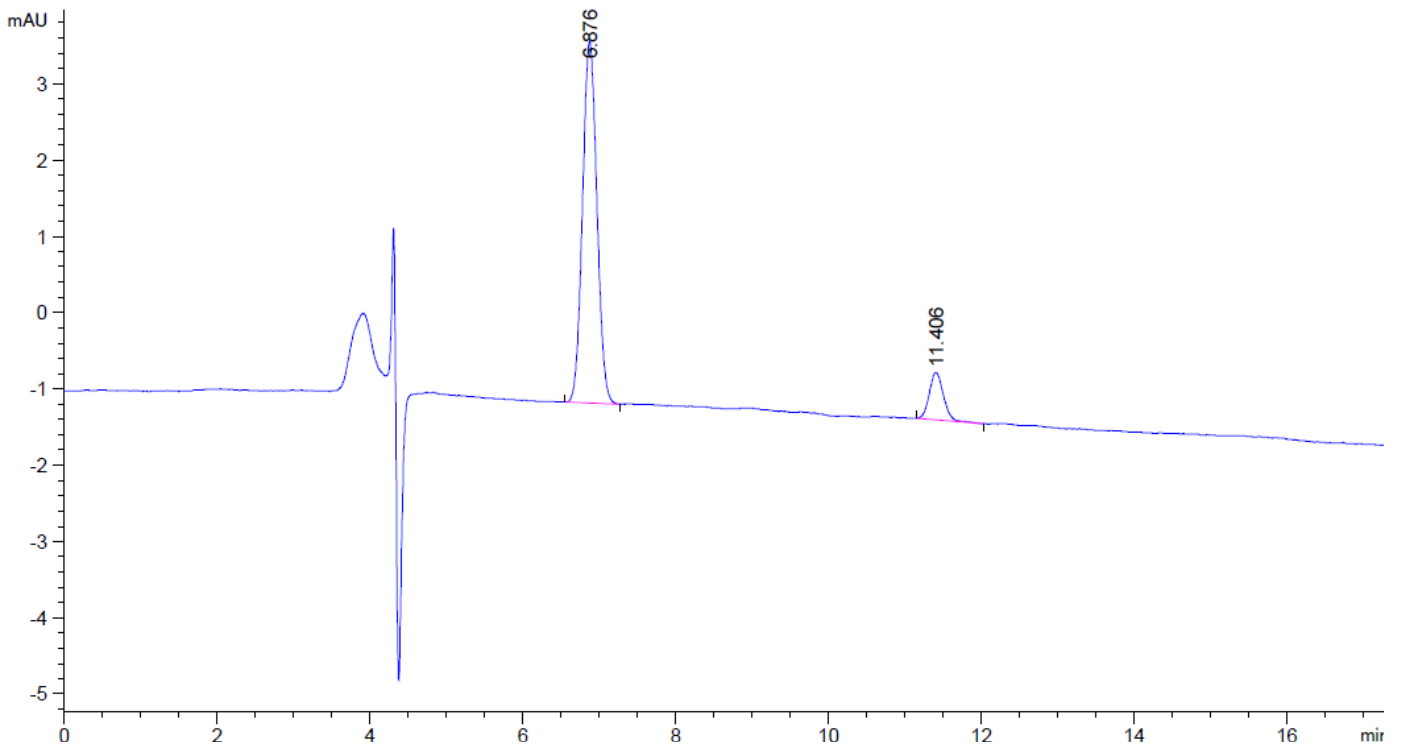
Tel:86-021-51320401

E-mail:zaijiechen@welchmat.com

保留时间 [min]	k'	峰面积 [mAU*s]	峰高 [mAU]	对称 因子	峰宽 [min]	塔板数	分离度	选择性
4.328	-	84.58269	18.65451	0.85	0.0667	23335	-	-
4.814	-	8.24439e-1	1.07231e-1	0.92	0.1133	9993	3.17	1.11
6.872	-	6083.42383	461.64276	0.93	0.2042	6270	7.62	1.43
8.296	-	7.00721	4.57122e-1	0.95	0.2444	6382	3.73	1.21
9.147	-	11.24660	3.83111e-1	1.15	0.4633	2159	1.41	1.10
11.393	-	8.41703	5.86767e-1	1.11	0.2067	16837	3.94	1.25

6. 有关物质对照

P392B-07-01



保留时间 [min]	k'	峰面积 [mAU*s]	峰高 [mAU]	对称 因子	峰宽 [min]	塔板数	分离度	选择性
6.876	-	61.99945	4.73872	0.92	0.2033	6336	-	-
11.406	-	8.07268	6.26208e-1	0.82	0.1933	19285	13.42	1.66

报告签字

测试: 张厚才

日期: 2012-03-27

审核: 陈再洁

日期: 2012-03-27

声明:除非另有说明,此报告结果仅对该测试样品负责。本报告未经公司许可,不可复制。

Add:上海市张江高科技园区爱迪生路 326 号 B102

Tel:86-021-51320401

邮编: 201203

E-mail:zaijiechen@welchmat.com