

测试报告

样品信息			
样品名称	消旋羟蛋氨酸钙	编号	W20120316-001
样品重量	/	剂型	/
收样日期	2012/03/16	测试期间	2012/03/16-03/27
样品描述	白色粉末		
测试需求			
测试成分	有关物质		
参考标准			
参考标准	中国药典高效液相检测法	标样	无
仪器信息			
测试仪器	高效液相色谱仪	仪器型号	安捷伦 1260
环境湿度	39%	环境温度	22℃

● 测试流程:

1. 消旋羟蛋氨酸钙供试品: 称取本品 10mg 置于量瓶中加水溶解至 10ml, 充分混匀, 过滤即得;
2. 开机测试;
3. 色谱图包括: 空白溶剂、有关物质供试品全图、有关物质供试品放大图;

声明:除非另有说明, 此报告结果仅对该测试样品负责。本报告未经公司许可, 不可复制。

Add:上海市张江高科技园区爱迪生路 326 号 B102

邮编: 201203

Tel:86-021-51320401

E-mail:zaijiechen@welchmat.com

● 色谱条件:

色谱柱:	月旭 Xtimate™ Sugar-H (7.8*300mm , 8μm)
流动相:	0.025mol/L 硫酸溶液
检测波长:	205nm
柱温:	50℃
流速:	1ml/min
进样量:	20μl
注意事项:	对进样量和溶解样品溶剂敏感

● 流动相配置:

0.025mol/L 硫酸溶液: 量取 1000ml 的纯水, 加硫酸试剂 1.35ml 充分混匀, 过滤即得;

● 样品处理方法:

消旋羟蛋氨酸钙供试品: 称取本品 10mg 置于量瓶中加水溶解至 10ml, 充分混匀, 过滤即得;

消旋羟蛋氨酸钙对照品: 量取供试品溶液 1ml 置于 100ml 的量瓶中加水稀释至刻度, 充分混匀, 过滤即得;

备注: 按检测要求, 色谱图采集时间为主峰保留时间的 3.0 倍, 消旋羟蛋氨酸钙理论塔板数不低于 2000, 色谱图如下。

● 谱图和数据:

1. 空白溶剂

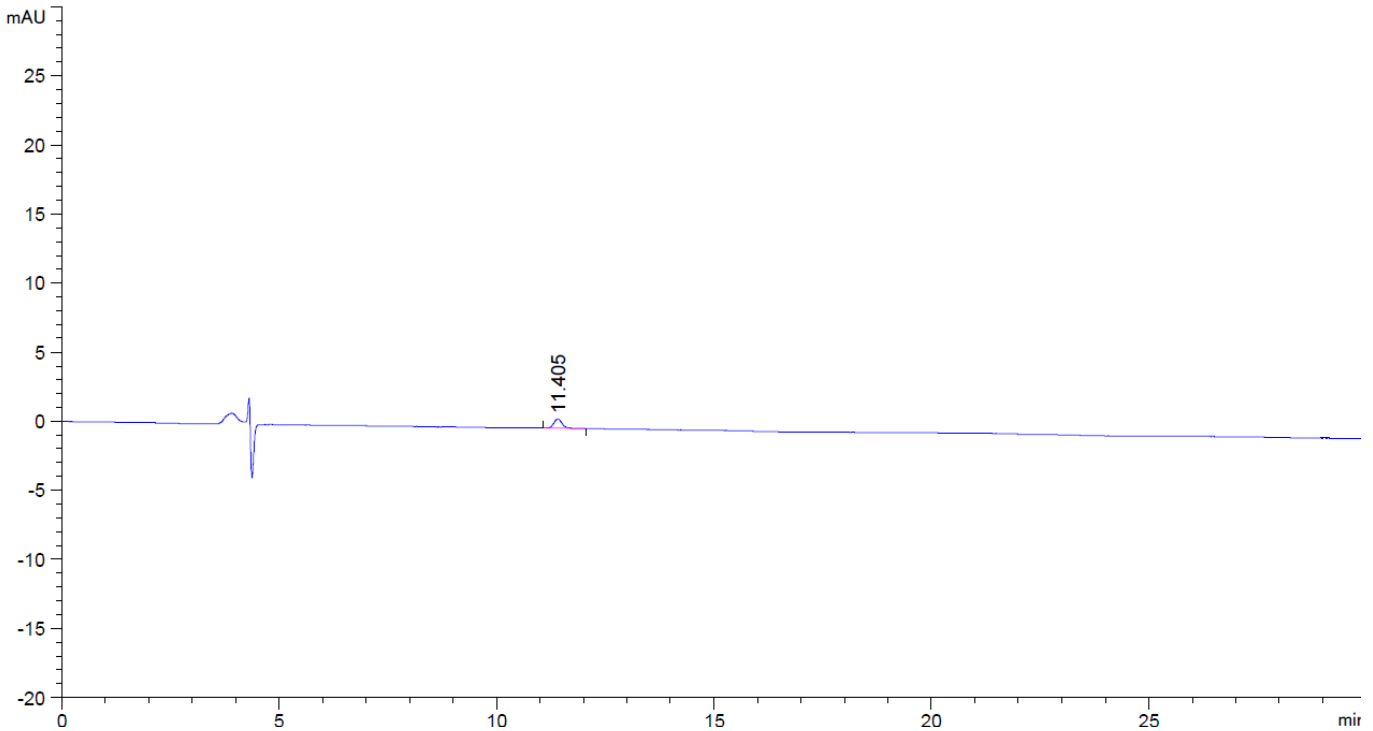
声明: 除非另有说明, 此报告结果仅对该测试样品负责。本报告未经公司许可, 不可复制。

Add: 上海市张江高科技园区爱迪生路 326 号 B102

邮编: 201203

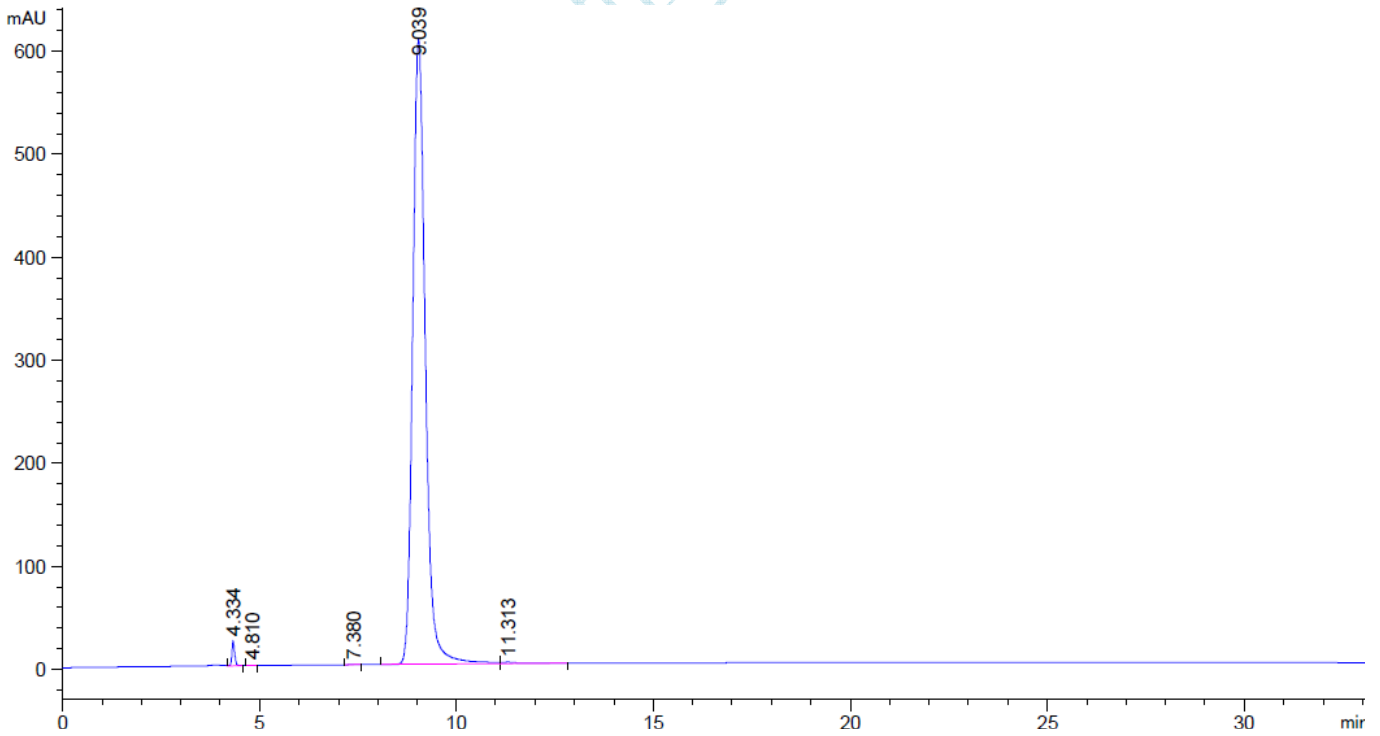
Tel: 86-021-51320401

E-mail: zaijiechen@welchmat.com



保留时间 [min]	k'	峰面积 [mAU*s]	峰高 [mAU]	对称 因子	峰宽 [min]	塔板数	分离度	选择性
11.405	-	9.03878	6.84655e-1	0.83	0.1950	18945	-	-

2. 有关物质供试品全图



声明:除非另有说明,此报告结果仅对该测试样品负责。本报告未经公司许可,不可复制。

Add:上海市张江高科技园区爱迪生路 326 号 B102

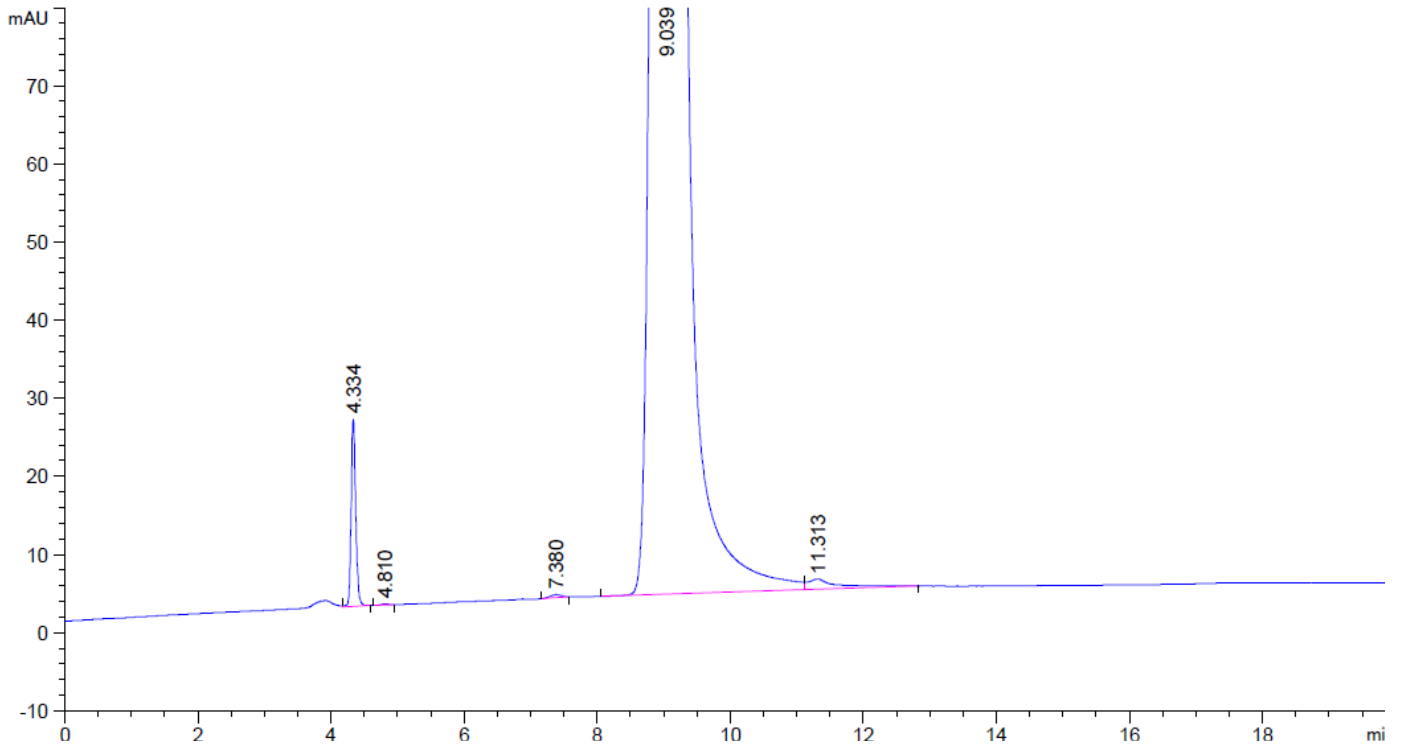
邮编: 201203

Tel:86-021-51320401

E-mail:zaijiechen@welchmat.com

保留时间 [min]	k'	峰面积 [mAU*s]	峰高 [mAU]	对称 因子	峰宽 [min]	塔板数	分离度	选择性
4.334	-	114.63361	23.96590	0.78	0.0725	19791	-	-
4.810	-	9.44825e-1	1.26937e-1	1.03	0.1926	3455	2.11	1.11
7.380	-	4.50750	3.92152e-1	1.13	0.1933	8073	7.82	1.53
9.039	-	1.34543e4	607.22186	0.78	0.3300	4157	3.72	1.22
11.313	-	44.41460	1.32574	0.38	0.4204	4013	3.56	1.25

3. 有关物质供试品放大图



保留时间 [min]	k'	峰面积 [mAU*s]	峰高 [mAU]	对称 因子	峰宽 [min]	塔板数	分离度	选择性
4.334	-	114.63361	23.96590	0.78	0.0725	19791	-	-
4.810	-	9.44825e-1	1.26937e-1	1.03	0.1926	3455	2.11	1.11
7.380	-	4.50750	3.92152e-1	1.13	0.1933	8073	7.82	1.53
9.039	-	1.34543e4	607.22186	0.78	0.3300	4157	3.72	1.22
11.313	-	44.41460	1.32574	0.38	0.4204	4013	3.56	1.25

声明:除非另有说明,此报告结果仅对该测试样品负责。本报告未经公司许可,不可复制。

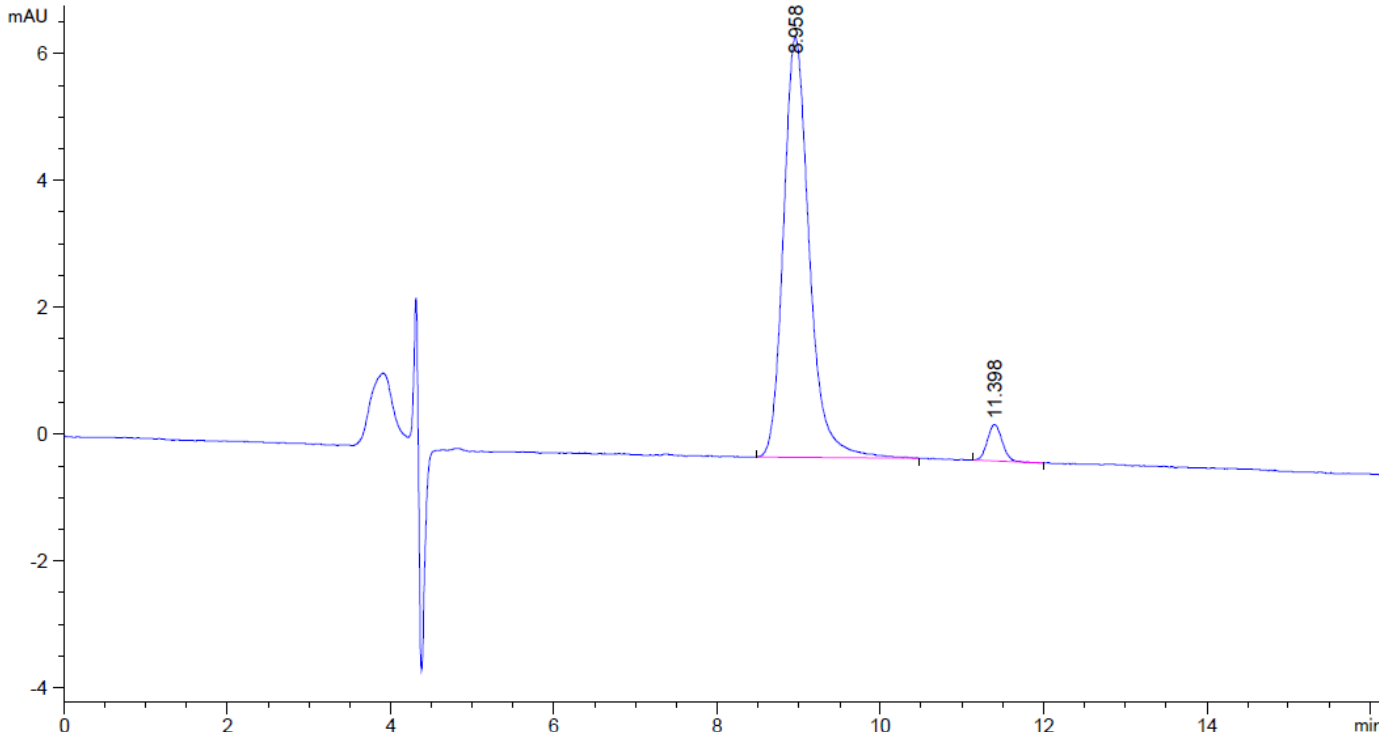
Add:上海市张江高科技园区爱迪生路 326 号 B102

邮编: 201203

Tel:86-021-51320401

E-mail:zaijiechen@welchmat.com

4. 有关物质对照



保留时间 [min]	k'	峰面积 [mAU*s]	峰高 [mAU]	对称 因子	峰宽 [min]	塔板数	分离度	选择性
8.958	-	145.62741	6.62676	0.78	0.3200	4340	-	-
11.398	-	7.42865	5.75138e-1	0.85	0.1950	18923	5.57	1.27

报告签字

测试: 张厚才
审核: 陈再洁

日期: 2012-03-27
日期: 2012-03-27